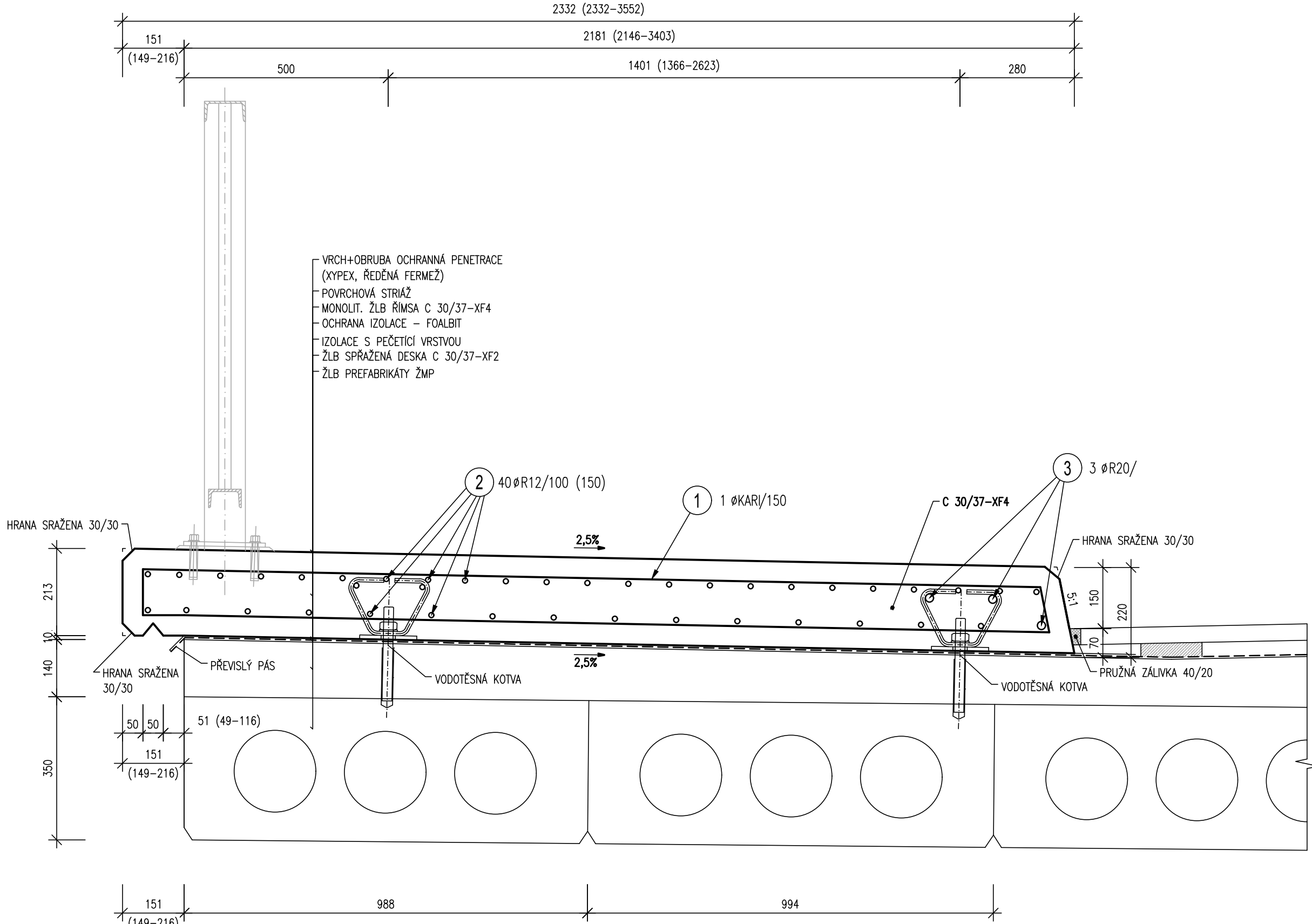
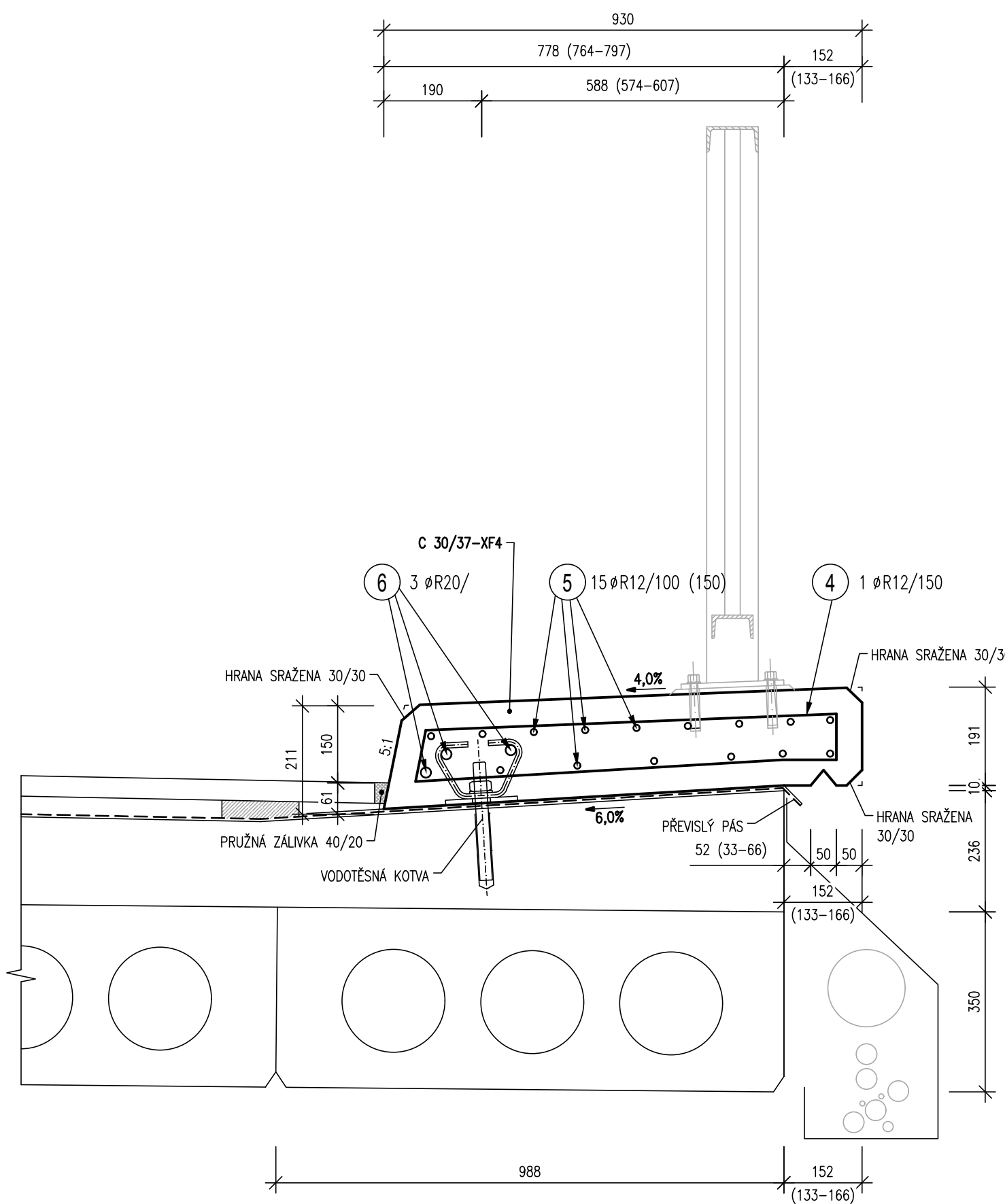


TVAR A SCHEMA VÝZTUŽE ŘÍMS 1:10

ŘEZ LEVOU ŘÍMSOU



ŘEZ PRAVOU ŘÍMSOU

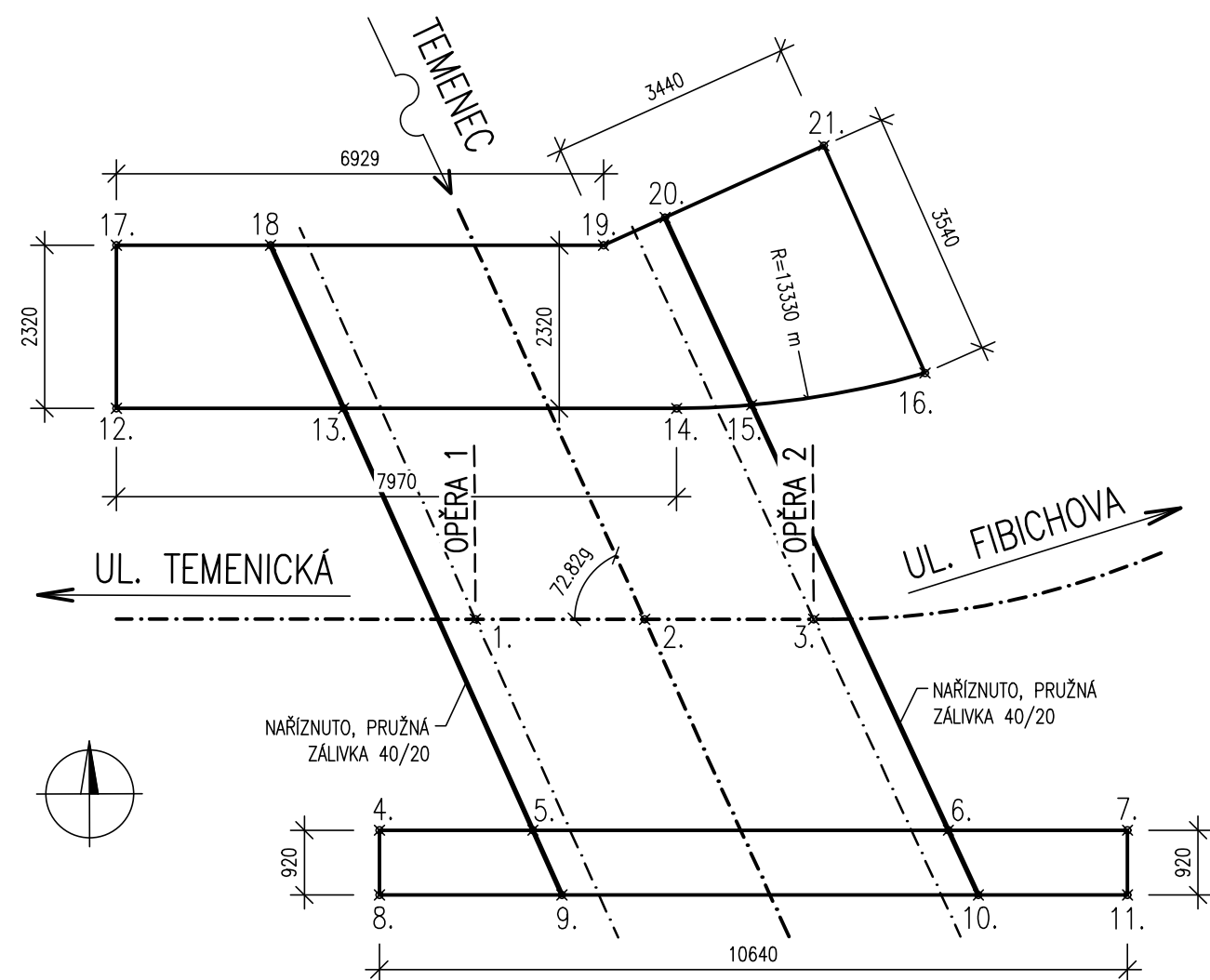


PŮDORYS ŘÍMS 1:100

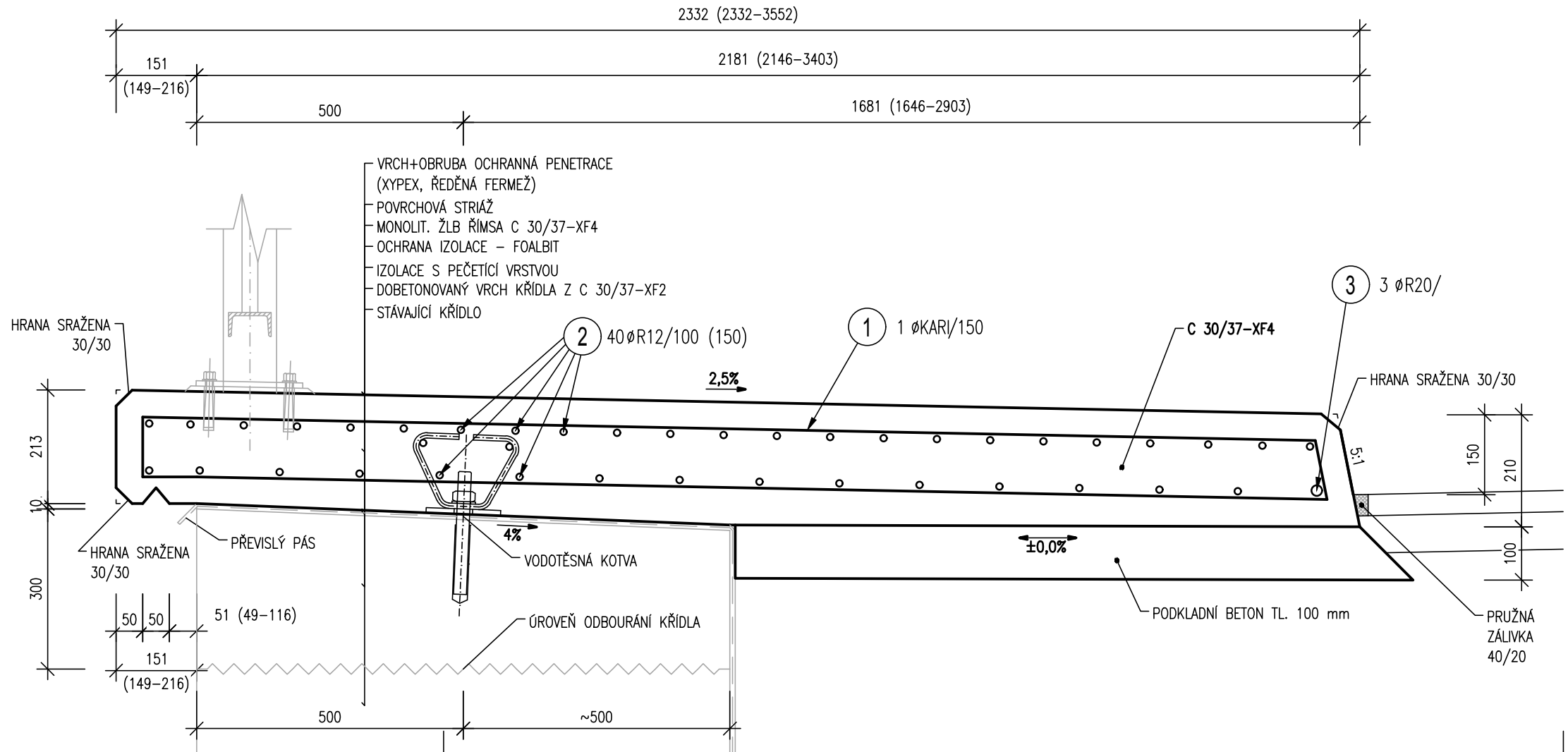
VÝPIS SOUŘADNIC

BOD	Y	X
1	289.290	924.204
2	286.881	924.211
3	284.476	924.217
4	290.660	927.203
5	288.476	927.207
6	282.566	927.220
7	280.020	927.226
8	290.662	928.123
9	288.066	928.128
10	282.143	928.141
11	280.022	928.146
12	294.389	921.194
13	291.155	921.201
14	286.419	921.212
15	285.352	921.164
16	282.886	920.717
17	294.383	918.874
18	292.191	918.879
19	287.454	918.890
20	286.578	918.497
21	284.317	917.480

(563289.290 1077924.204)



ŘEZ LEVOU ŘÍMSOU NA KŘÍDL



TABULKA POUŽITÝCH BETONŮ – PODROBNÁ SPECIFIKACE, ČSN EN 206

- ŘÍMSA MOSTU, RAMPPOVITÉ UKONČENÍ ŘÍMSY
C 30/37-XC4, XD1, XF4 – Cl 0,2 – Dmax.22 – S3
- MEZEROVITÝ BETON
C 12/15-X0 MIN. PEVNOST 8 MPa, STEJNORODÁ FRAKCE HRUBÉHO KAMENIVA D16, D22, MEZEROVITOST 25%, w/c MAX. 0,45, PROPUSTNOST 10 l/m2/s

SPECIFIKACE POVRCHU BETONŮ

- VEŠKERÉ NEVIDITELNÉ PLOCHY – Aa
- VIDITELNÉ PLOCHY (NK, OPĚRY, KŘÍDLA) – Cd
- VIDITELNÉ PLOCHY (VIDITELNÉ PLOCHY BOKU A PODHLEDU ŘÍMS) – Bd
- ZDRSNĚNÝ POVRCH – STRIAŽ (POVRCH ŘÍMSY) – De

KUBATURA BETONU

- ŘÍMSY 8,2 m3
- PODKLADNÍ BETON 0,9 m3

SO 201

Souřadnicový systém: S - JTSK
Výškový systém: Bpv

Hlavní projektant:	Ing. Jaromír RUŠAR		
Zodpovědný projektant:	Ing. Jaromír RUŠAR		
Vypracoval:	Ing. Kryštof POUKAR		
Kontroloval:	Ing. Květoslav RUŠAR		
Kraj:	Olomoucký	Datum:	1 / 2017
Zadavatel:	Město Šumperk	Formát:	5A4
Název akce:	Most M1 Fibichova přes potok Temenec	Měřítko:	1:10, 1:100
		Účel:	PDPS
		Čís.zakáz.:	38/2016
		Archivní čís.:	11/2016
Název objektu:	SO 201 - Most	Čís.soupravy:	Čís. výkresu:
			11

TVAR A SCHEMA VÝZTUŽE ŘÍMS

PDPS

Rušar mosty

Majdalenky 19, 638 00 Bmo
Tel., fax: 545 222 037
E-mail: info@rusar.cz